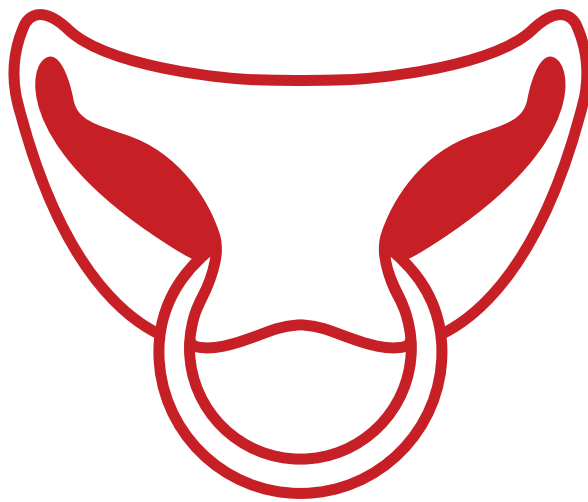


INTERGEN



**INTERNATIONAL GENETICS
FOR YOUR PROFIT**

Fakten zu *InterGen*

InterGen ist ein Rinderzucht-Unternehmen mit Sitz im Herzen Europas. Rinderzüchter und Milchviehbetriebe mit solider Genetik zu moderaten Preisen zu versorgen ist unsere Unternehmensphilosophie.

Was wir bieten:

- Angebot an bewährter Genetik unter Beachtung aller relevanten Merkmale
- Komplettangebot an Milch- und Fleischrassen aus einer Hand
- Sichere, positive geprüfte Bullen, die ohne Risiko Profit bringen
- Selektion der geeigneten Genetik aus ganz Mitteleuropa
- Bestes Preis-Leistungs-Verhältnis am Markt
- Steigerung Ihres Gewinns durch Nutzung erfolgreicher *InterGen*-Genetik

Was Sie hier nicht finden:

- Genetik, die Probleme macht
- Brandneue, heiße Bullen, bei denen sich Finger und Geld verbrennen lassen

Wir arbeiten hart, um Bullen auszuwählen, die Ihre Fleisch- oder Milchproduktion zuverlässig steigern, und so Ihr Einkommen erhöhen. Unser Angebot ist auf funktionelle Bullen für Produktionsbetriebe reduziert. Wenn Sie Fleisch oder Milch mit problemlosen Tieren produzieren wollen, sind Sie bei *InterGen* richtig. Alle Fitness- und Produktionsmerkmale aller angebotenen Bullen werden stetig von spezialisierten Rindergenetikern geprüft.

***InterGen* spart Zeit und Geld und steigert den Gewinn !**

Some facts about *InterGen*

InterGen is a company for cattle breeding settled in the heart of Europe. The philosophy of *InterGen* is to assist cattle breeders and dairy farms with really good genetics in a moderate price category.

What we can offer to you:

- Positive proven genetics respecting all relevant traits
- Dairy and beef breeds in one hand
- Well tested bulls which will make profit without any risk
- Selection of bulls from different companies in central Europe
- Best relation between price and quality on the market
- More profit for you by using *InterGen* genetics!

You will not find here:

- Any offer of trouble making genetics
- Any brand new hot bulls which can burn your fingers and money

We work hard to select those bulls which increase surely your dairy and beef production, and finally your income. Our offer is reduced to a basic number of total profit bulls. If you want to produce with trouble free animals, *InterGen* genetics is the best. All fitness and production traits of all offered bulls are permanently controlled by specialised cattle geneticists.

***InterGen* saves time and money and increases your profit !**

AEROLINE 5429693 CA

AEROSTAR

LUKE 2071864 USA

EULALIA 1012284565 D

2 305 12404 3.62 449 3.26 404 VG 85

EUSEBIA 1012159167 D

3 305 10906 4.40 474 3.30 358 VG 85

Milch kg Milk kg	Fett kg Fat kg	Fett % Fat %	Eiweiß kg Protein kg	Eiweiß % Protein %	Basis Base	Töchter Daughters
+2223	+14	-0.82	+59	-0.17	D	103
8129 (1.)	297	3.65	265	3.26	D	103

-3s -2 -1 0 +1 +2 +3s

GESAMTZUCHTWERT RZM						123	TOTAL INDEX
						120	INDEX MILK
EXTERIEUR GRÖSSE						120	TYPE SIZE
FUNDAMENT EUTER						116	FEET & LEGS UDDER
						106	
FRUCHTBARKEIT KALBEVERLAUF						107	FERTILITY CALVING
						101	



MILCH

MILK

FITNESS

FUNDAMENT

FEET & LEGS



TOCHTER

VENEDIG VG 85

DAUGHTER



TOCHTER

LISSY VG 87

DAUGHTER

DERBY

10.138805 D
17.2.1997

D

*TV*TL

HOLSTEIN

DESIGN 10.503529 D

AEROSTAR

BLACKSTAR 1929410 USA

ATA 1012099861 D

5 305 11559 4.20 486 3.36 388 EX 90

ATENA 1002357489 D

5 305 11516 4.15 478 3.26 375 EX 90

Milch kg Milk kg	Fett kg Fat kg	Fett % Fat %	Eiweiß kg Protein kg	Eiweiß % Protein %	Basis Base	Töchter Daughters
+1134	+41	-0.08	+37	-0.01	D	248
7350 (1.)	309	4.20	247	3.36	D	248

-3s -2 -1 0 +1 +2 +3s

GESAMTZUCHTWERT						123	TOTAL INDEX
RZM						113	INDEX MILK
EXTERIEUR						130	TYPE
GRÖSSE						121	SIZE
FUNDAMENT						126	FEET & LEGS
EUTER						111	UDDER
FRUCHTBARKEIT			96				FERTILITY
KALBEVERLAUF			97				CALVING

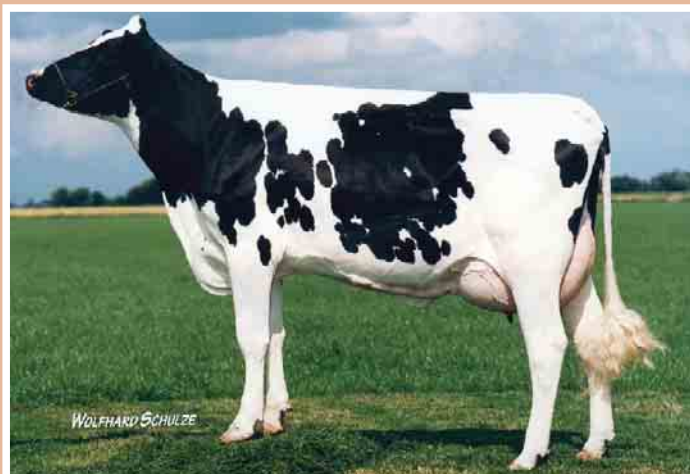


EXTERIEUR

TYPE

NUTZUNGSDAUER 113 LONGEVITY

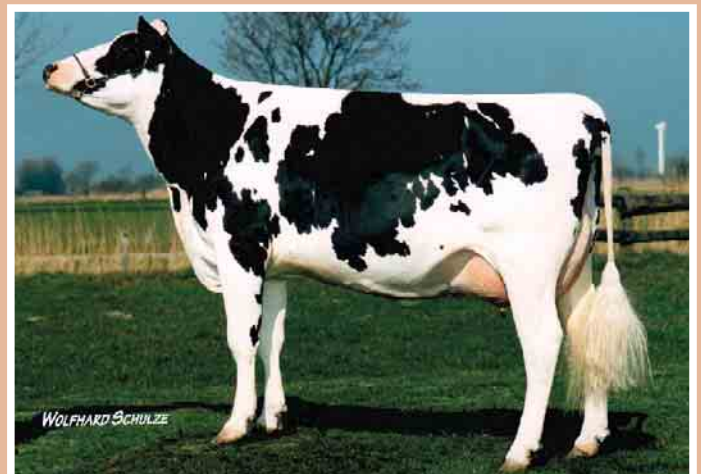
INTERNATIONALER TOP BULLE
INTERNATIONAL TOP BULL



3 TOCHTER

AGRIA G+ 84

DAUGHTER



TOCHTER

EDELROSE VG 86

DAUGHTER

DEVIL

000115206384 CZ
10. 4. 1999

CZ+H

*TV*TL

HOLSTEIN

WADE 2182318 USA

AEROSTAR

LUKE 2071864 USA

GERRY 76438507 D

2 305 12383 3.60 451 3.30 407 VG 85

GERY 5847830 D

3 305 12395 4.40 540 3.50 436 VG 89

Milch kg Milk kg	Fett kg Fat kg	Fett % Fat %	Eiweiß kg Protein kg	Eiweiß % Protein %	Basis Base	Töchter Daughters
+1278	+30	-0.27	+36	-0.08	D	114
7628	3.81	291	3.26	248	CZ	71

-3s -2 -1 0 +1 +2 +3s

GESAMTZUCHTWERT RZM						117	TOTAL INDEX
						110	INDEX MILK
EXTERIEUR GRÖSSE						121	TYPE
FUNDAMENT EUTER						109	SIZE
						121	FEET & LEGS
							UDDER
FRUCHTBARKEIT			99 CZ				FERTILITY



ALLROUND

EXTERIEUR

TYPE

INTERNATIONAL ERFOLGREICH IN GROSSBETRIEBEN

INTERNATIONAL SUCCESSFUL IN BIG HERDS



TOCHTER

TÁMOLYGÓ G+ 84

DAUGHTER



TOCHTER

DITA VG 85

DAUGHTER

VONDEL

211234586 NL
15. 8. 1997

CZ
***TV*TL**

RED
HOLSTEIN

RUDI 920228 D

RUSTY-RED

AEROSTAR 383622 CA

AGATHA 116 811691259 NL

2 305 11022 4.00 436 3.40 371 VG 85

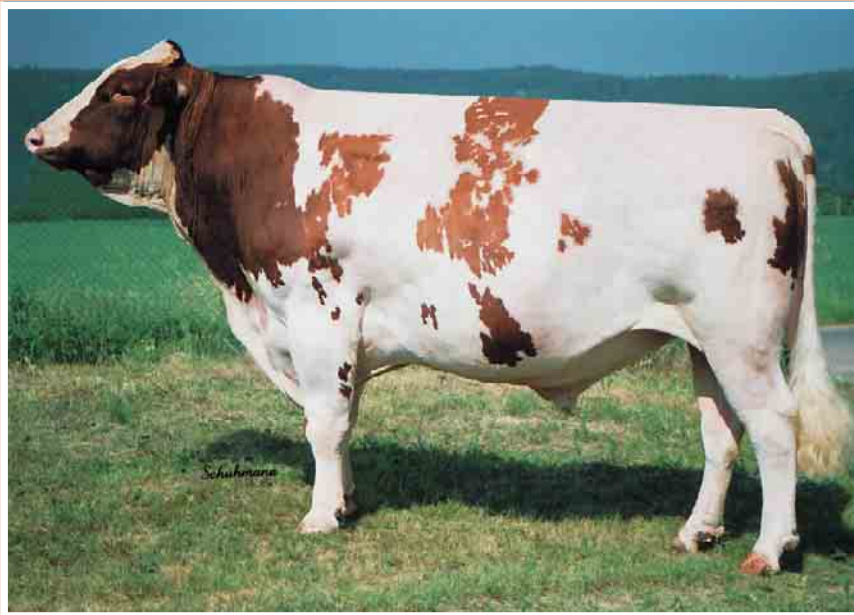
AGATHA 114 705719678 NL

2 305 9917 4.80 475 3.50 343 G+ 84

Milch kg Milk kg	Fett kg Fat kg	Fett % Fat %	Eiweiß kg Protein kg	Eiweiß % Protein %	Basis Base	Töchter Daughters
+1436	+39	-0.27	+49	0.00	D	124
6109 (1.)	250	4.09	209	3.42	CZ	124

-3s -2 -1 0 +1 +2 +3s

RZM						120	INDEX MILK
EXTERIEUR GRÖSSE FUNDAMENT EUTER			-1.1 CZ			3.2 CZ	TYPE SIZE FEET & LEGS UDDER
FRUCHTBARKEIT			-1.1 CZ		1.1 CZ		FERTILITY
			96 CZ				



MILCH

MILK

GRÖSSE

STATURE

MELKBARKEIT 111

MILKABILITY 111

FUNDAMENT

FEET & LEGS



5 TOCHTER

VLAĐKA

DAUGHTER



TOCHTER

144046/304

DAUGHTER

Milchrassen bei *InterGen*

Holsteins sind die weltweit führende Milchviehrasse. Die Wurzeln der Holsteinzucht finden sich im Nordwesten Deutschlands und in Holland. Deutschland hat die größte Holsteinpopulation weltweit mit 1,6 Mill. schwarzbunten und 150.000 rotbunten Herdbuchkühen, insgesamt über 2 Mill. Holsteinkühe unter Milchkontrolle. Etwa 1000 Bullen werden jährlich in Deutschland mit jeweils etwa 100 Töchter geprüft, hunderte weiterer Bullen in den benachbarten Ländern Europas. *InterGen* selektiert deshalb in Deutschland, sucht aber auch nach bewährter Genetik in Italien, Holland, Tschechien und anderen Ländern.

Fleckvieh (Milch-Simmental) ist die zweite bedeutende Milchviehrasse weltweit. Die größte Herdbuchpopulation befindet sich in Süddeutschland, mit etwa 1 Mill. kontrollierten Kühen. Fleckvieh kann Milch und Fleisch auf höchstem Niveau produzieren. Einige Betriebe erzielen mehr als 10.000 kg Milch je Kuh und Jahr. Dabei kann sich die Fleischleistung mit spezialisierten Fleischrassen messen. Einige Bullen sind exzellent in Milch und Fleisch, andere eher Spezialisten. *InterGen* bietet hier Bullen mit überragender Genetik für Milchproduktion an, kombiniert mit guter oder moderater Fleischleistung. Top Fleischvererber können wir Ihnen zusätzlich anbieten.

Unsere Ziele sind:

- Selektion der besten Gebrauchsbullen hinsichtlich Fitness und Gesamtwirtschaftlichkeit
- Selektion der Bullen mit erfolgreichen Töchtern in Familien- und Großbetrieben
- Selektion der Bullen, die bekannt sind für problemlose Genetik und höchsten Profit

InterGen: Internationale Genetik für Ihren Erfolg !

Dairy breeds by *InterGen*

Holsteins are worldwide the main dairy breed at all. The breeding roots of all Holsteins is the north-west of Germany and the neighbouring Dutch region. Germany has the biggest Holstein population worldwide with 1.6 mill. registered Black and White cows, 150,000 Red and Whites, and more than 2 mill. under milk control. About 1000 bulls with best international pedigrees are tested in Germany each year by 100 daughters each. Hundreds of bulls more are tested in many other European countries. Therefore *InterGen* selects approved genetics in Germany, Italy, the Netherlands, Czech Republic, and other European countries.

Dairy Simmental (Fleckvieh) is the 2nd important dairy breed worldwide. The biggest herdbook population exists in the south of Germany with about 1 mill. controlled cows. Dairy Simmentals are able to produce milk and beef on a very high level. Some farms produce more than 10,000 kg milk per cow and year. And the beef production can still compete to specialized beef breeds. Some bulls are top in both traits, others are specialists. *InterGen* presents here bulls with best genetics for outstanding milk production with good or moderate beef ability. Beef specialists can as well proposed.

Our aims in both breeds are:

- Selection of the best working bulls concerning fitness and all over production
- Selection of bulls with successful daughters on family farms and in big barns
- Selection of bulls which are well known for no trouble and high profit

InterGen: International Genetics for Your Success !

MADERA

10.160365 D
12.8.1997

D

DAIRY SIMMENTAL
FLECKVIEH

MALF 040568233A

MORELLO

HORB 3.33610 D

BOVA 0915063433 D

3 305 12414 4.30 539 3.30 414

BALEIKA 0914753005 D

9518 3.70 355 3.60 338

Milch kg Milk kg	Fett kg Fat kg	Fett % Fat %	Eiweiß kg Protein kg	Eiweiß % Protein %	Basis Base	Töchter Daughters
+932	+38	-0.03	+29	-0.07	D	83
5995 (1)	254	4.25	212	3.52	D	83

	-3s	-2	-1	0	+1	+2	+3s	
GESAMTZUCHTWERT							129	TOTAL INDEX
RZM							122	INDEX MILK
EXTERIEUR							111	TYPE
GRÖSSE					104			SIZE
FUNDAMENT					104			FEET & LEGS
EUTER							111	UDDER
FRUCHTBARKEIT							111	FERTILITY
KALBEVERLAUF							112	CALVING
FLEISCHWERT							110	BEEF INDEX



ALLROUND

LONGEVITY 113

EASY CALVING

MILK & BEEF

ALLROUND

NUTZUNGSDAUER 113

LEICHTE KALBUNGEN

MILCH & FLEISCH



TOCHTER

BAUMLER

DAUGHTER

RUPTUR

10.178259 D
2.2.1997

D

DAIRY SIMMENTAL
FLECKVIEH

REPORT 1.21523 D

RENNER

HAU 32.92070 D

NARZISE 0914070241 D

4 305 10891 4.00 438 3.30 360

NADYA 0913893347 D

305 9287 4.40 411 3.48 323

Milch kg Milk kg	Fett kg Fat kg	Fett % Fat %	Eiweiß kg Protein kg	Eiweiß % Protein %	Basis Base	Töchter Daughters
+1588	+52	-0.18	+37	-0.26	D	127
6624 (1.)	275	4.20	225	3.40	D	127

-3s -2 -1 0 +1 +2 +3s

GESAMTZUCHTWERT						116	TOTAL INDEX
RZM						128	INDEX MILK
EXTERIEUR			97				TYPE
GRÖSSE			98				SIZE
FUNDAMENT					114		FEET & LEGS
EUTER					106		UDDER
FRUCHTBARKEIT				102			FERTILITY
KALBEVERLAUF						126	CALVING
FLEISCHWERT	79						BEEF INDEX



MILCH

MILK

FUNDAMENT

FEET & LEGS

LEICHTE KALBUNGEN

EASY CALVING



TOCHTER

DANNY PB232880

DAUGHTER



TOCHTER

DANNY PB232880

DAUGHTER

SPONSOR

10.178311 D
20.12.1997

D

DAIRY SIMMENTAL
FLECKVIEH

SPORT 15.43550 D

STRESS

HORST 6.59873 D

MISTEL 0913954706 D

3 305 10676 4.10 440 3.60 380

MINKA 0913594688 D

8253 4.52 373 3.87 319

Milch kg Milk kg	Fett kg Fat kg	Fett % Fat %	Eiweiß kg Protein kg	Eiweiß % Protein %	Basis Base	Töchter Daughters
+1218	+32	-0.30	+34	-0.10	D	99
6500 (1)	261	4.03	224	3.45	D	99

	-3s	-2	-1	0	+1	+2	+3s	
GESAMTZUCHTWERT								TOTAL INDEX
RZM								INDEX MILK
EXTERIEUR					105			TYPE
GRÖSSE						109		SIZE
FUNDAMENT				100				FEET & LEGS
EUTER			97					UDDER
FRUCHTBARKEIT						117		FERTILITY
KALBEVERLAUF					106			CALVING
FLEISCHWERT			94					BEEF INDEX



MILCH

MILK

FRUCHTBARKEIT

FERTILITY

LEICHTE KALBUNGEN

EASY CALVING



TOCHTER

ADELE

DAUGHTER



TOCHTER

PAULINE

DAUGHTER

WEINOX 10.27837 D

HORWEIN

HORB 3.33610 D

AMINA 0917130926 D

2 305 10627 3.80 401 3.90 410

ALEXI 0910605104 D

8734 4.00 353 3.40 299

Milch kg Milk kg	Fett kg Fat kg	Fett % Fat %	Eiweiß kg Protein kg	Eiweiß % Protein %	Basis Base	Töchter Daughters
+1022	+33	-0.20	+34	0.00	D	98
2433 <small>(100)</small>	91	3.76	78	3.20	D	98

-3s -2 -1 0 +1 +2 +3s

GESAMTZUCHTWERT						120	TOTAL INDEX
RZM						124	INDEX MILK
EXTERIEUR						121	TYPE
GRÖSSE			99				SIZE
FUNDAMENT				107			FEET & LEGS
EUTER					110		UDDER
FRUCHTBARKEIT		94					FERTILITY
KALBEVERLAUF				100			CALVING
FLEISCHWERT			99				BEEF INDEX

FUNDAMENT

EUTER

TÖCHTER: 24,3 KG MILCH
PRO TAG



FEET & LEGS

UDDER

DAUGHTERS: 24.3 KG MILK
PER DAY

Fleischrassen und besondere Genetik bei *InterGen*

Fleischrassen sind eine weitere Spezialität des kompletten Angebots von *InterGen* an Rindergenetik aus einer Hand. Alle weltweit bedeutenden Rassen können Sie bei *InterGen* finden, weit mehr als hier im Katalog dargestellt.

Getreu der Firmenphilosophie, beste Genetik zu moderaten Preisen anzubieten, stützt sich *InterGen* insbesondere auf die Tschechische Fleischrinderzucht. Hier wurde seit 1990 eine sehr leistungsfähige Zucht auf der Basis tausender importierter Reinzuchttiere aufgebaut:

- 12 Rassen von Angus bis Salers werden in der Tschechischen Republik gezüchtet
- Mehr als 500 Zuchtbetriebe halten heute etwa 80.000 Fleischrinder
- 6 Stationen prüfen Bullen aus gezielter Paarung in Eigenleistung
- Tiermodell-Zuchtwertschätzung verknüpft alle Informationen
- 600 Bullen je Jahr werden für den Natursprung selektiert, die besten für die Besamung
- *InterGen* selektiert daraus die beste Genetik, gezielt ergänzt aus anderen Ländern

Besondere Genetik anzubieten, die in Zukunft die Wirtschaftlichkeit Ihres Betriebes gezielt steigern kann, ist ein weiteres Ziel von *InterGen*. So bieten wir Ihnen bei Milch- und Fleischrassen genetisch hornlose Bullen an (P-Gen). Ebenfalls bietet *InterGen* Bullen an mit speziellen Genen für Milchqualität und Fitness, Kappa-Kaseine AB und BB sowie Beta-Kaseine A2A2. Fragen Sie uns!

InterGen: Internationale Genetik für Ihren Fortschritt !

Beef breeds and special genetics by *InterGen*

Beef breeds are another specialty of the complete offer of cattle genetics in one hand by *InterGen*. All worldwide important breeds can you find at *InterGen*, more than shown in the catalogue.

Following the philosophy of *InterGen*, to offer best genetics for moderate prices, we select mainly from the Czech beef programme. Since 1990 this country built up a very competitive breeding programme starting with thousands of imported pure bred animals:

- 12 breeds from Angus to Salers are now bred in the Czech Republic
- More than 500 farms breed about 80,000 heads of beef cattle
- 6 national performance test stations are proofing the best young bulls
- Animal model evaluation of breeding values is used to combine all information
- 600 bulls per year are selected finally for breeding, only the best for AI station
- *InterGen* selects the top bulls out of these, some from other countries are added

Special genetics to offer, which can increase the profitability of your farm in future, is another aim of *InterGen*. Therefore we offer you genetic hornless bulls (polled, P-gene) in dairy and beef breeds. As well *InterGen* offers dairy bulls with special genes for milk quality and fitness, kappa casein AB and BB and beta casein A2A2. Please contact us!

InterGen: International Genetics for your Development !

JANDA

26. 12. 2000 | CZ 062389104316

HARRISON — BLASON
 SEPRUSE
 JOSEPHINE — GALIOU
 DALIDA

CZ

CHAROLAIS

GRÖSSE (3,5 JAHRE)	STATURE (3.5 YEARS)	150 cm	BEMUSKELUNG	MUSCULARITY (1-25)	24
GEWICHT (3,5 JAHRE)	WEIGHT (3.5 YEARS)	1120 kg	EXTERIEUR	TYPE (1-100)	78

-3s -2 -1 0 +1 +2 +3s

INDEX ZUNAHME				99				INDEX GROWTH
TAGESZUNAHME SEIT GEBURT							1570 g	DAILY GAIN SINCE BIRTH
TAGESZUNAHME IM TEST							2100 g	DAILY GAIN TEST PERIOD
GRÖSSE (365 TAGE)				132 cm				STATURE (365 DAYS)
GEWICHT (365 TAGE)						540 kg		WEIGHT (365 DAYS)
KALBEVERLAUF							116	CALVING



LEICHTE KALBUNGEN

EASY CALVING

ALLROUND

EXZELLENT E MUTTERKÜHE

EXCELLENT BEEF COWS

JOCK Pp

27. 4. 2001 | CZ 253288119780

IMPAIR — BLASON
 OFFICINE
 001742/417 — DIMINUTIF
 PRCC JANE 2B

CZ

CHAROLAIS

GRÖSSE (3,5 JAHRE)	STATURE (3.5 YEARS)	153 cm	BEMUSKELUNG	MUSCULARITY (1-25)	22
GEWICHT (3,5 JAHRE)	WEIGHT (3.5 YEARS)	1050 kg	EXTERIEUR	TYPE (1-100)	75

-3s -2 -1 0 +1 +2 +3s

INDEX ZUNAHME							113	INDEX GROWTH
TAGESZUNAHME SEIT GEBURT							1563 g	DAILY GAIN SINCE BIRTH
TAGESZUNAHME IM TEST				1917 g				DAILY GAIN TEST PERIOD
GRÖSSE (365 TAGE)				134 cm				STATURE (365 DAYS)
GEWICHT (365 TAGE)						601 kg		WEIGHT (365 DAYS)
KALBEVERLAUF			96					CALVING



TOP PEDIGREE

HORNLOS Pp
 POLLED Pp

ZUNAHME GROWTH

BEMUSKELUNG
 MUSCULARITY



MUTTER UND HALBRUDER

MOTHER AND HALF BROTHER

FOIT

15. 11. 1996 | CZ 09351702705

BACCHUS

FINE

VICTORIEUX

ULLA

CHOUCHOU

CIGOGNE

CZ

LIMOUSINE

GRÖSSE (3 JAHRE) STATURE (3 YEARS)	145 cm	BEMUSKELUNG MUSCULARITY (1-10)	7
GEWICHT (3 JAHRE) WEIGHT (3 YEARS)	1050 kg	EXTERIEUR TYPE (1-10)	8

-3s -2 -1 0 +1 +2 +3s

INDEX ZUNAHME				100			INDEX GROWTH
TAGESZUNAHME SEIT GEBURT					1205 g		DAILY GAIN SINCE BIRTH
TAGESZUNAHME IM TEST						1691 g	DAILY GAIN TEST PERIOD
GRÖSSE (365 TAGE)			128 cm				STATURE (365 DAYS)
GEWICHT (365 TAGE)		415 kg					WEIGHT (365 DAYS)
KALBEVERLAUF			97				CALVING



ALLROUND

INTERNATIONAL
SEHR ERFOLGREICH

INTERNATIONAL
VERY SUCCESSFUL



SÖHNE

IMAGE & IRWIN

SONS

ZAKO PP

11. 9. 1999 | CZ 3002426773

RIDGES

SZIBIL

SUPERCHARGE

RIDGE LADY

FAKIR

SIBELLE

HUN

LIMOUSINE

GRÖSSE (3,5 JAHRE) STATURE (3.5 YEARS)	157 cm	BEMUSKELUNG MUSCULARITY (1-100)	86
GEWICHT (3,5 JAHRE) WEIGHT (3.5 YEARS)	1120 kg	INDEX ZUNAHME INDEX GROWTH CZ	118

-3s -2 -1 0 +1 +2 +3s

INDEX ZUNAHME						118	INDEX GROWTH
BEMUSKELUNG					126		MUSCULARITY
GRÖSSE (400 TAGE)					127		STATURE (400 DAYS)
GEWICHT (400 TAGE)				586 kg			WEIGHT (400 DAYS)
KALBEVERLAUF			92				CALVING



HORNLOS PP

POLLED PP

GRÖSSE

STATURE

BEMUSKELUNG

MUSCULARITY

ARAMIS

21. 2. 1993 CZ 053281060761

GINGER HILL DUSTER

QAS TRAVELER 23-4

GINGER HILL DAWN 26

I.BANK ERROLLINE 53A

ABERLYNN PD 83'85

ISLA BANK ERROLLINE 24U

CZ

ABERDEEN ANGUS

GRÖSSE (1 JAHR) STATURE (1 YEAR) 123 cm

GEWICHT (1 JAHR) WEIGHT (1 YEAR) 452 kg

BEMUSKELUNG MUSCULARITY (1-10) 7

GRÖSSE (4 JAHRE) STATURE (4 YEARS) 155 cm

GEWICHT (4 JAHRE) WEIGHT (4 YEARS) 1280 kg

EXTERIEUR TYPE (1-10) 8

-3s -2 -1 0 +1 +2 +3s

INDEX ZUNAHME									111			INDEX GROWTH
TAGESZUNAHME IM TEST									1300 g			DAILY GAIN TEST PERIOD
KALBEVERLAUF			94									CALVING



TIEFE, FLEISCHREICHE KÄLBER
DEEP AND BEEFY CALVES

BESTES JUGENDWACHSTUM
BEST EARLY GROWTH

JORDAN

29. 1. 1999 CZ 096282038074

RED LAZY SBJ HOBO 12E

RED BUF CRK HOBO 1961

RED LAZY S MISS BOOTS 16B

RED SILVER. TB REBA 435D

RED SIX MILE TOPPER 48A

RED SILVERVIEW REBA 060Z

CZ

ABERDEEN ANGUS

GRÖSSE (3,5 JAHRE) STATURE (3.5 YEARS) 150 cm

GEWICHT (3,5 JAHRE) WEIGHT (3.5 YEARS) 1105 kg

BEMUSKELUNG MUSCULARITY (1-10) 6

EXTERIEUR TYPE (1-10) 6

-3s -2 -1 0 +1 +2 +3s

INDEX ZUNAHME									115			INDEX GROWTH
TAGESZUNAHME SEIT GEBURT												DAILY GAIN SINCE BIRTH
TAGESZUNAHME IM TEST												DAILY GAIN TEST PERIOD
GRÖSSE (365 TAGE)												STATURE (365 DAYS)
GEWICHT (365 TAGE)												WEIGHT (365 DAYS)
KALBEVERLAUF												CALVING



SEHR WÜCHSIGE, EXTREM
BEMUSKELTE NACHKOMMEN

FAST GROWING
EXTRA BEEFY PROGENY

LORENC

21. 7. 2003 CZ 384053032750

RADAR-ET VAN TERBECK

TABLETTE DE ROUPAGE

GALOPEUR DES HAYONS

ELSA DU CHENIA

MINISTRE DU BOUCHELET

ROUTINE DE ROUPAGE

CZ

**BELGIEN
BLUE**

GRÖSSE (1,5 JAHRE)	STATURE (1.5 YEARS)	139 cm	BEMUSKELUNG MUSCULARITY (1-25)	25
GEWICHT (1,5 JAHRE)	WEIGHT (1.5 YEARS)	690 kg	EXTERIEUR TYPE (1-100)	86

-3s -2 -1 0 +1 +2 +3s

INDEX ZUNAHME						116	INDEX GROWTH
TAGESZUNAHME SEIT GEBURT						1473 g	DAILY GAIN SINCE BIRTH
TAGESZUNAHME IM TEST				1292 g			DAILY GAIN TEST PERIOD
GRÖSSE (365 TAGE)				131 cm			STATURE (365 DAYS)
GEWICHT (365 TAGE)						604 kg	WEIGHT (365 DAYS)
KALBEVERLAUF			94				CALVING



EXTREME BEMUSKELUNG

EXTREMELY BEEFY

ZUNAHME

GROWTH

KARTAGO

21. 4. 2002 CZ 030694150460

DROP

FOLETTE

AXION

LINDA

ROLAND

URSULINE

CZ

**BLONDE
D'AQUITAINE**

GRÖSSE (2,5 JAHRE)	STATURE (2.5 YEARS)	147 cm	BEMUSKELUNG MUSCULARITY (1-25)	24
GEWICHT (2,5 JAHRE)	WEIGHT (2.5 YEARS)	780 kg	EXTERIEUR TYPE (1-100)	74

-3s -2 -1 0 +1 +2 +3s

INDEX ZUNAHME						109	INDEX GROWTH
TAGESZUNAHME SEIT GEBURT			1316 g				DAILY GAIN SINCE BIRTH
TAGESZUNAHME IM TEST					1842 g		DAILY GAIN TEST PERIOD
GRÖSSE (365 TAGE)			132 cm				STATURE (365 DAYS)
GEWICHT (365 TAGE)			518 kg				WEIGHT (365 DAYS)
KALBEVERLAUF			91				CALVING



FLEISCHREICH

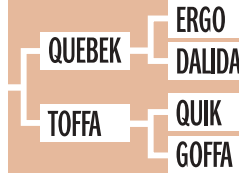
BEEFY

FÜR KREUZUNG

FOR CROSSING

HAROLD

3. 9. 1998 CZ 12171701997



CZ

PIEMONTESE

GRÖSSE (4 JAHRE) STATURE (4 YEARS)	146 cm	BEMUSKELUNG MUSCULARITY (1-10)	8
GEWICHT (4 JAHRE) WEIGHT (4 YEARS)	1050 kg	EXTERIEUR TYPE (1-10)	9

-3s -2 -1 0 +1 +2 +3s

INDEX ZUNAHME							INDEX GROWTH
TAGESZUNAHME SEIT GEBURT							DAILY GAIN SINCE BIRTH
TAGESZUNAHME IM TEST							DAILY GAIN TEST PERIOD
GRÖSSE (365 TAGE)							STATURE (365 DAYS)
GEWICHT (365 TAGE)							WEIGHT (365 DAYS)
KALBEVERLAUF							CALVING



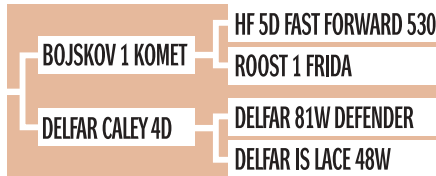
ALLROUND

GUT BEMUSKELTE NACHZUCHT

VERY MUSCULAR PROGENY

CHALIF

5. 4. 1999 CZ 061487100809



CZ

HEREFORD

GRÖSSE (5 JAHRE) STATURE (5 YEARS)	151 cm	BEMUSKELUNG MUSCULARITY (1-10)	6
GEWICHT (5 JAHRE) WEIGHT (5 YEARS)	1075 kg	EXTERIEUR TYPE (1-10)	7

-3s -2 -1 0 +1 +2 +3s

INDEX ZUNAHME							INDEX GROWTH
TAGESZUNAHME SEIT GEBURT							DAILY GAIN SINCE BIRTH
TAGESZUNAHME IM TEST							DAILY GAIN TEST PERIOD
GRÖSSE (365 TAGE)							STATURE (365 DAYS)
GEWICHT (365 TAGE)							WEIGHT (365 DAYS)
KALBEVERLAUF							CALVING



WÜCHSIGE KÄLBER

QUICK GROWTH OF PROGENY

TOP FLEISCHTYP

BEST BEEF TYPE

Erläuterungen

Alle Zuchtwerte sind als Abweichungen (Standardabweichungen: s) vom Mittel der getesteten Tiere der Rasse dargestellt. Dadurch können alle Zuchtwerte leicht verglichen werden, egal woher die Zuchtwerte stammen. Ergänzend sind für einzelne Merkmale auch absolute Leistungen ausgewiesen.

Zuchtwerte Milchrasen: Darstellung auf Basis Deutschland der letzten verfügbaren Schätzung im Februar 2005. Abweichungen werden explizit ausgewiesen.

Zuchtwerte Fleischrasen: Darstellung auf Basis der Tschechischen Republik. Letzte Schätzung im Oktober 2004. Abweichungen sind explizit ausgewiesen.

Dargestellte Zuchtwerte: *InterGen* legt Wert darauf, eine gezielte Vorauswahl der angebotenen Bullen vorzunehmen. Nur Bullen überdurchschnittlicher Qualität zu moderaten Preisen werden angeboten. Bullen mit deutlichen Schwächen in irgendeinem wichtigen Merkmal werden nicht angeboten. Daher verzichten wir bewusst darauf, Ihre Geduld mit unzähligen weniger wichtigen Angaben zu den Bullen zu strapazieren. Auf Wunsch lassen wir Ihnen gerne weitere Angaben zu jedem Bullen zukommen. Kontaktieren Sie uns oder schauen Sie selbst auf die offiziellen Seiten der Zuchtwertprüfstellen im InterNet.

Holsteins: <http://www.vit.de>

Fleckvieh/Simmental: <http://www.stmlf-design2.bayern.de/rinddb/>

Fleischrasen/Beef Genetic: <http://www.cschms.cz/plemhod/ph.htm>

Explanations

All breeding values are shown as standard deviations (s) from the average of the tested animals of this breed. By this way of demonstration all values can easily compared, despite of the country which they are coming from. Additionally absolute values of some specific yields are written.

Breeding values dairy breeds: Presentation on the German basis of the last available estimation in February 2005. Deviations of this presentation are clearly written.

Breeding values beef breeds: Presentation of the basis of the Czech Republic. Last estimation in October 2004. Deviations of this presentation are clearly written.

Presented breeding values: For *InterGen* it is very important to pre-select all presented bulls. Only bulls with overall positive breeding values for moderate prices are offered. Bulls with mistakes in important traits are not offered. Therefore we don't present all less important values of each bull, to save your time. If you like we can send you all additional information to each bull. Please contact us or look by yourself to the official web-sides of the departments for estimation of breeding values.

DDr. Reinhold Lömker
Ensbachstraße 17
D 89420Höchstädt
phone: +49 / 9074 / 9559 10
fax: +49 / 9074 / 9559 223
email: loemker@intergen.info

<http://www.intergen.info>

INTERGEN

